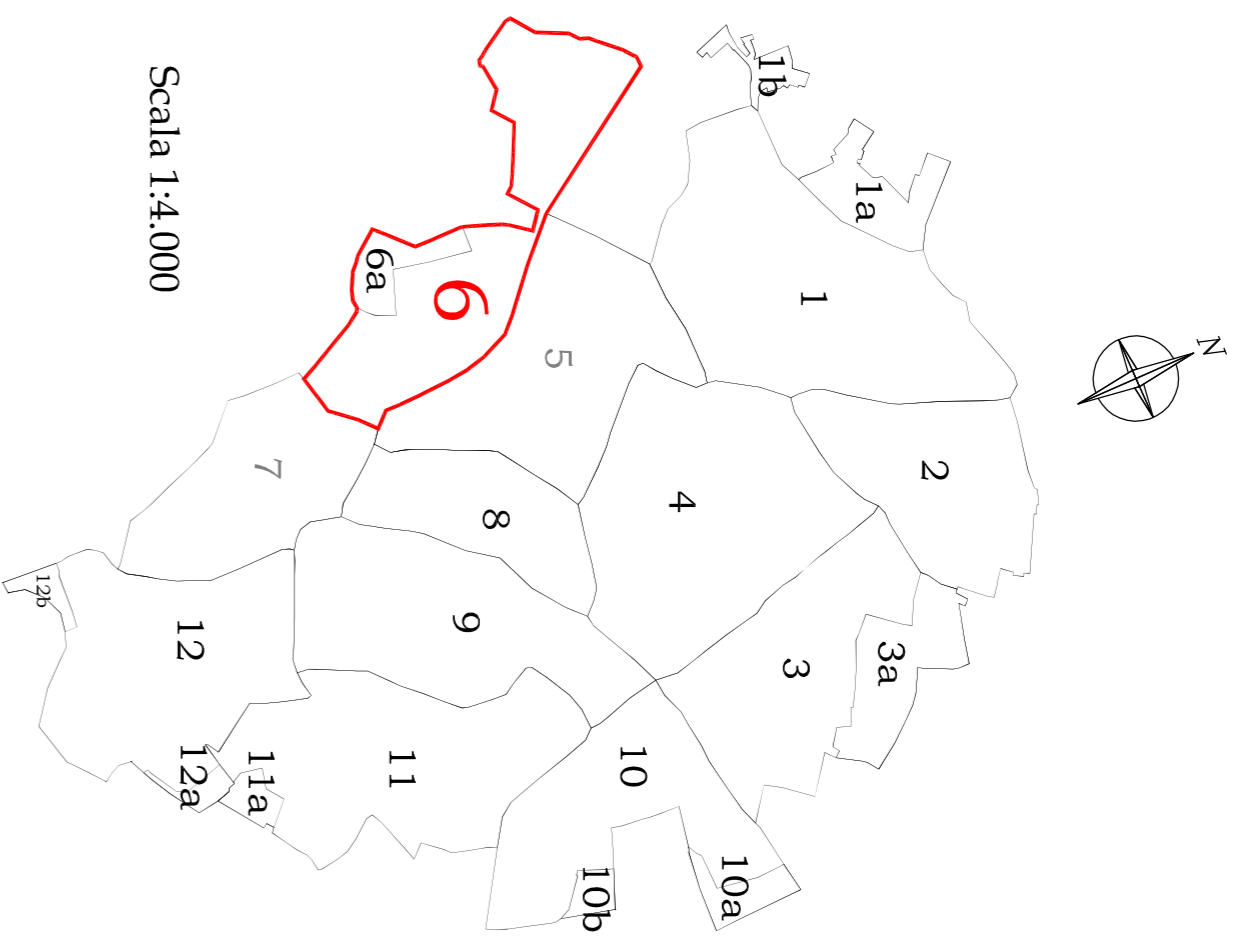
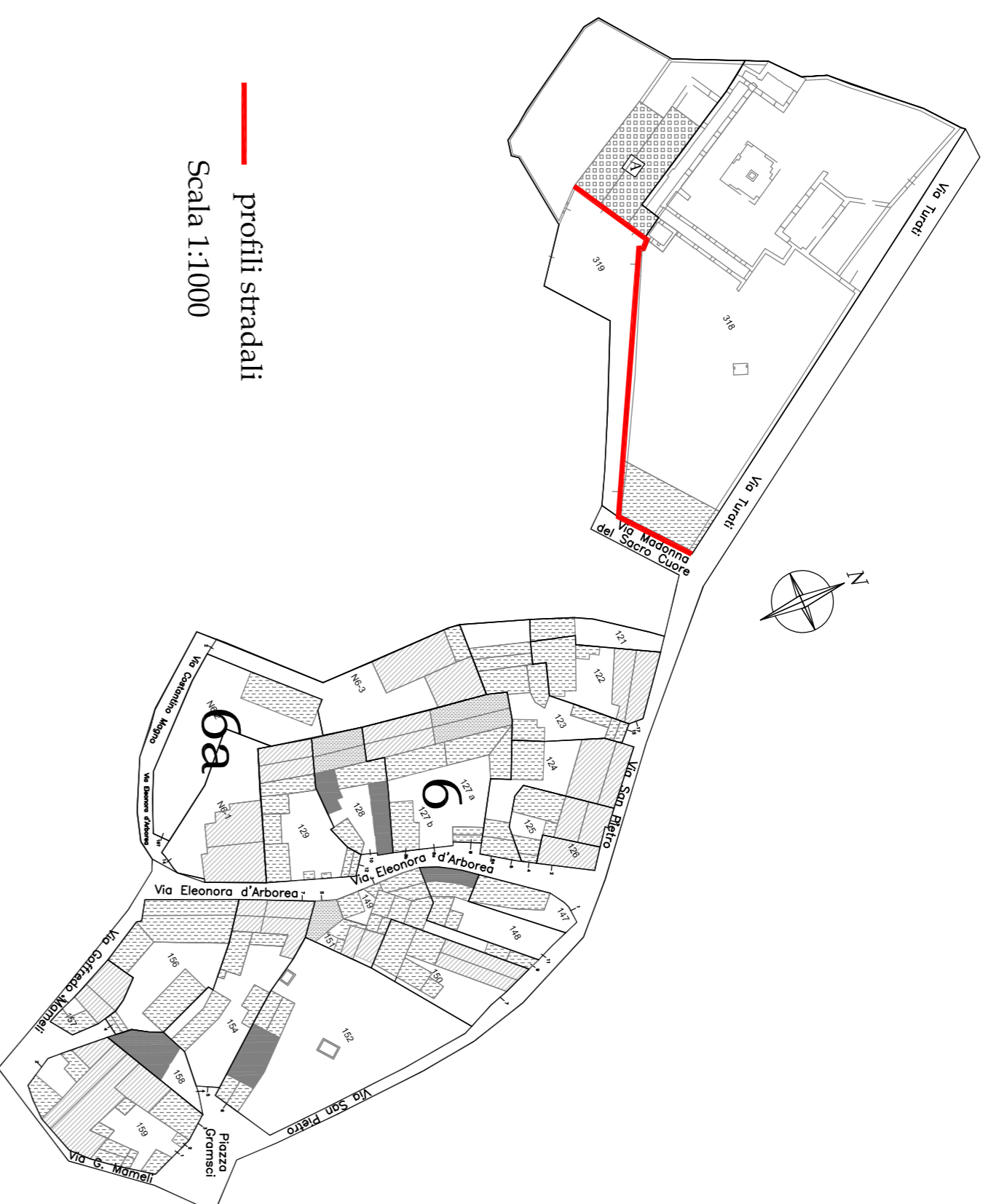


Planimetria Nucleo A1
Centro Storico



Scala 1:4.000

Comparto interessato
allo studio



— profili stradali
Scala 1:1.000

LEGENDA

TIPICI D'INTERVENTI TECNICI- ESTETICI:

- 1 Consolidamento statico
- 2 Ristrutturazioni
- 3 Eliminazione superfazioni
- 4 Manutenzione Ordinaria
- 5 Manutenzione Straordinaria
- Restauri conservativi
- Ampliamento

PRESCRIZIONI SPECIFICHE:

Ripristinare o Eliminare intonaci non tradizionali:

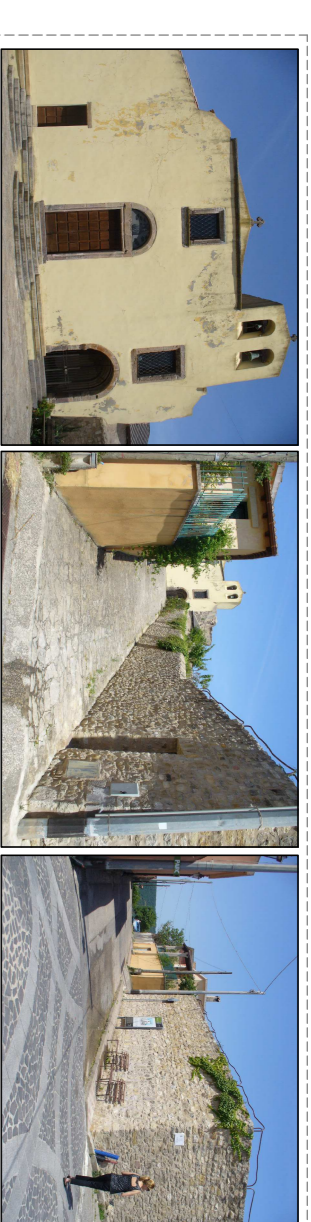
- A - FINITURE POCCHIE e MURI PERSIERALI
- A1 - Ripristino intonaci tradizionali
- A2 - Eliminare intonaci plastici
- A3 - Eliminare rivestimenti in piastrella, cotto e simili dalle pareti e/o zoccoli
- A4 - Eliminare intonaco gessato, pella di neve, terranova dalle pareti e/o zoccoli
- A5 - Ripristino murature faccia a vista
- A6 - Intonacare cordoli o muri in cemento o blocchetti non intonacati
- A7 - Eseguire intagliatura corrispondente all'alteco allegato
- A8 - Muro perimetrale e recinzioni secondo albero

Eliminare o mitigare:

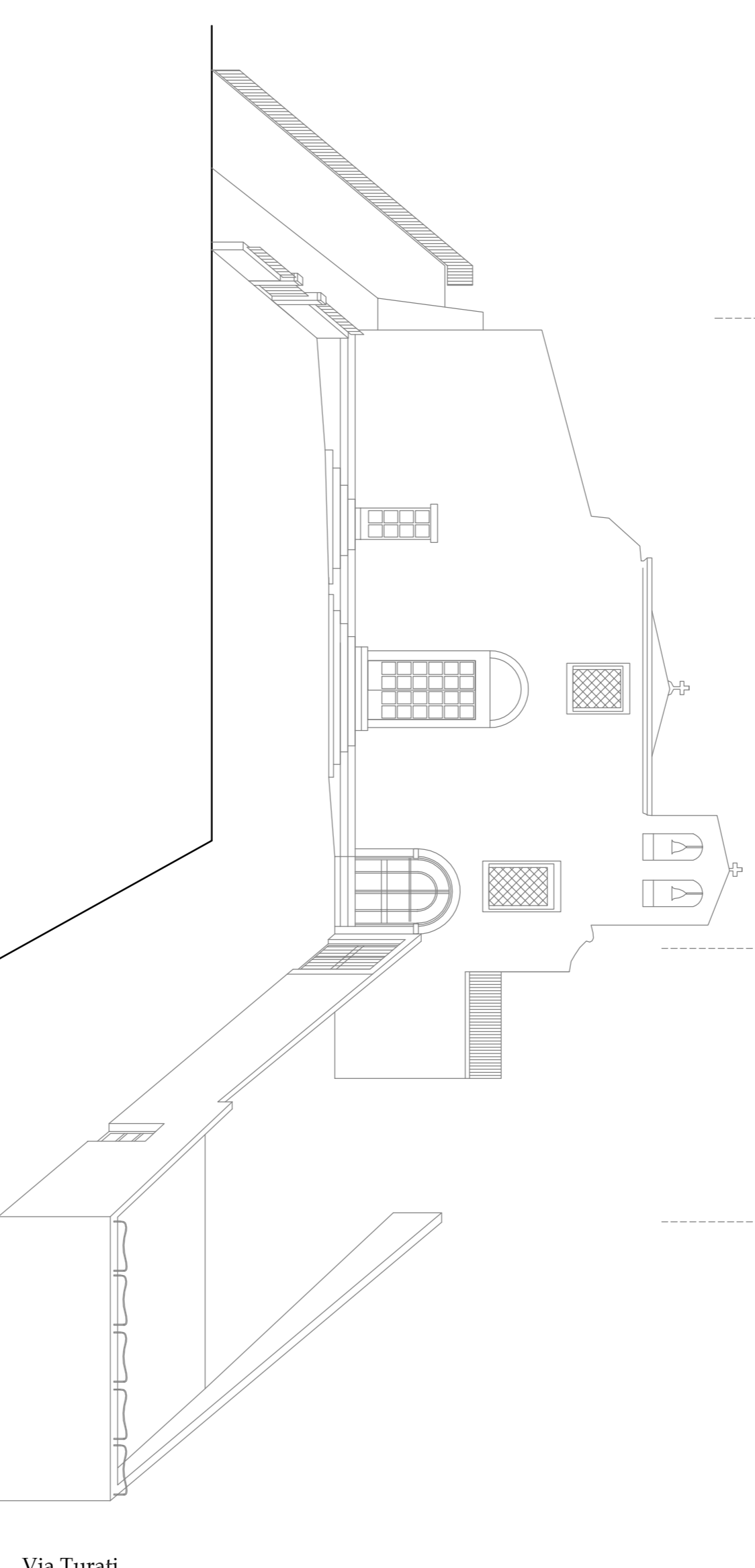
- G - COMPLEMENTI
- G1 - Cavi idratici o tubazioni esterne
- G2 - Pompe di calore
- G3 - Antenne
- G4 - Scaldabagni
- G5 - Insegne caricate nei colori e/o eccessive nelle forme e nelle dimensioni
- G6 - Spazi pubblicitari

Eliminare e sostituire con elementi tradizionali:

- B - SERRAMENTI
- B1 - Serramenti in alluminio-pre-metallo
- B2 - Serramenti in legno ma differenti dai tradizionali
- B3 - Serramentistica in alluminio-pre-metallo
- B4 - Avvolgibili in alluminio-pre-metallo-segno
- B5 - Tende in e/o persiane verso spazi pubblici sotto i 4,5m
- B6 - Cancelli in alluminio-pre-metallo
- C - GRADINI
- C1 - Gradini con rivestimenti non tradizionali
- C2 - Gradini su spazio pubblico
- D - ACCETTI
- D1 - Accenti con abbellimenti fregesse e fidecanti su spigoli pubblici con altezza al tirnadesso inferiori a 4,5m
- D2 - Pavimenti non corrispondenti a quelli tradizionali
- D3 - Modanature esterne a quelle tradizionali
- D4 - Segni ed architravi con rivestimenti non tradizionali
- D5 - Seglie e davanzali realizzati con rivestimenti non tradizionali
- D6 - Resine
- E - CANALI DI GRONDA E PLUVIALI
- E1 - Canale di gronda con sigma non tradizionale
- E2 - Canale di gronda in p.v.c. e/o lamiera
- E3 - Pluviale in p.v.c. e/o lamiera
- F - COPERTURE
- F1 - Coperture in eternit

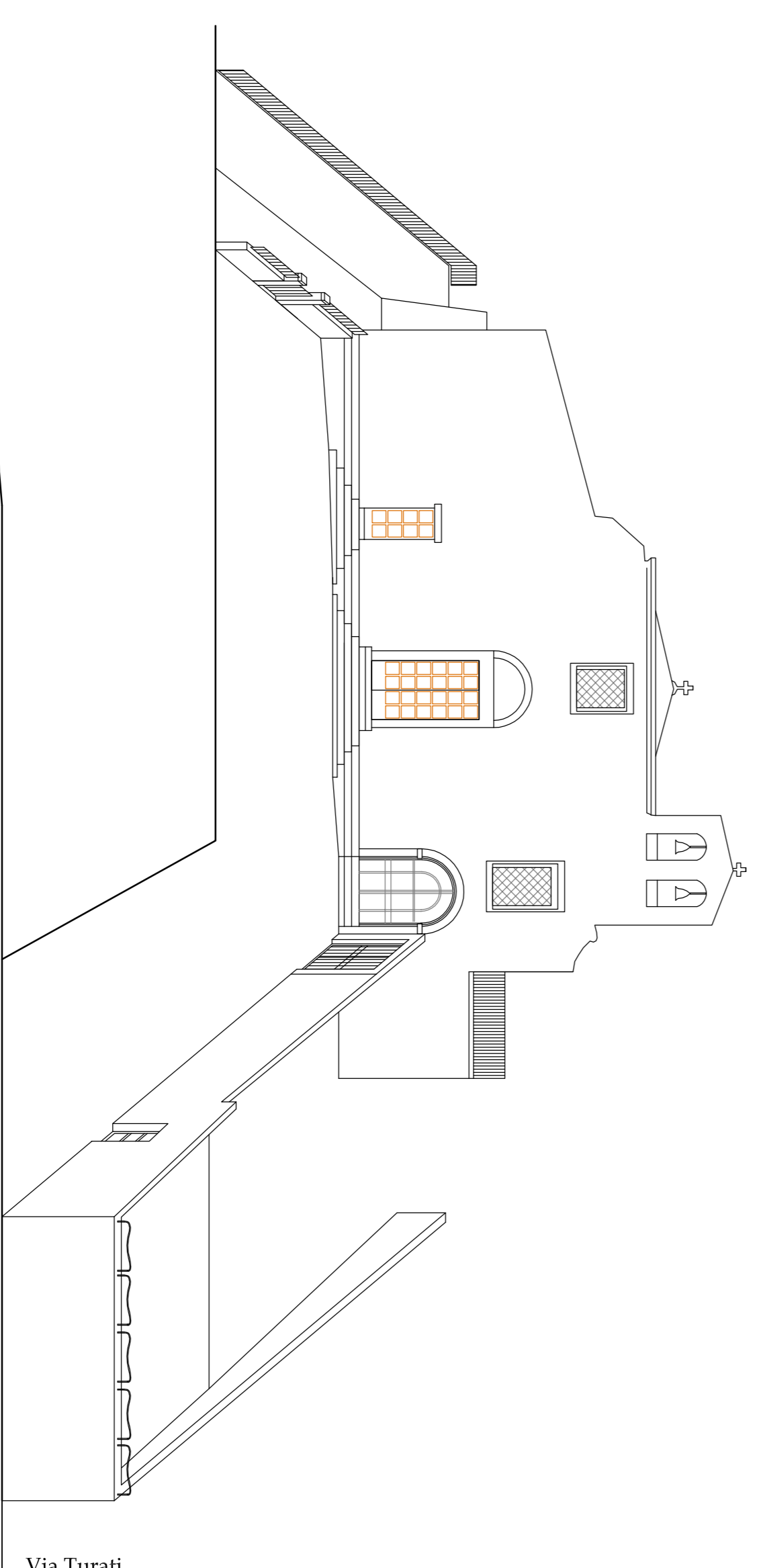


Fabbricato num. Numero civico Tipo intervento	319 - 4	318 - 4
Prescrizioni	A1-A2-A4-A5-A7-A8 B1-B2-B6-B7 F3	A1-A2-A4-A5-A7-A8 B1-B2-B6-B7 F3



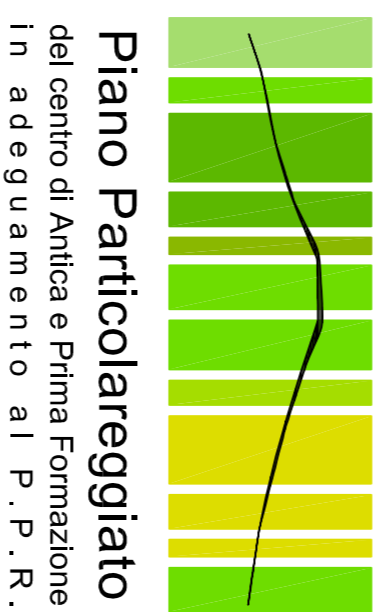
STATO ATTUALE
1:200

Via Madonna del Sacro Cuore



PROGETTO
1:200

Via Madonna del Sacro Cuore



Piano Particolareggiato
del centro di Antica e Prima Formazione
in adeguamento al P.P.R.

COMUNE DI GENONI

PROVINCIA DI ORISTANO

IL SINDACO

Sig. Roberto Seidu

IL RESPONSABILE DEL SERVIZIO

Arch. J. Pietro Porru

PROGETTISTI COORDINATORI

Dat. Ing. Giulia Bagnolo

Dat. Ing. Antonella Saba

Dat. Arch. Francesca Pricciau

COPROGETTISTI

Dat. Ing. Alessio Arosi

Dat. Ing. Maria Elena Piras

GRAFICHE E REDAZIONE

Designer Simone Curia

Designer Paola Saba

PROFILI STRADALI

COMPARTO

6

VIA MADONNA DEL SACRO CUORE
STATO ATTUALE E DI PROGETTO

TAVOLA N.

SCALA 1:200

S 6 F

GENONI, 2014